

# Список основных изменений версии 5.3 от семейства версий 5.2.

## 1. Обрезаны бинарные деревья

В апреле-мае 2009 года инженеры ЗАО «ИК «Ай Ти Инвест» существенно модернизировали серверную часть, ответственную за раздачу клиентам информации, - так называемый SmartСервер, к которому осуществляется подключение клиентских приложений SmartTrade.

В результате произведенных работ удалось существенно улучшить быстродействие SmartСервера и ускорить обработку клиентских запросов.

В то же время, версии торговых терминалов SmartTrade семейства 5.2 и старше перестали корректно отображать информацию при количестве сделок за день, превышающем определенный порог чувствительности.

Данная проблема решена в новой версии 5.3. Кроме того, данная версия содержит дополнительные возможности, которые будут полезны активным торговцам.

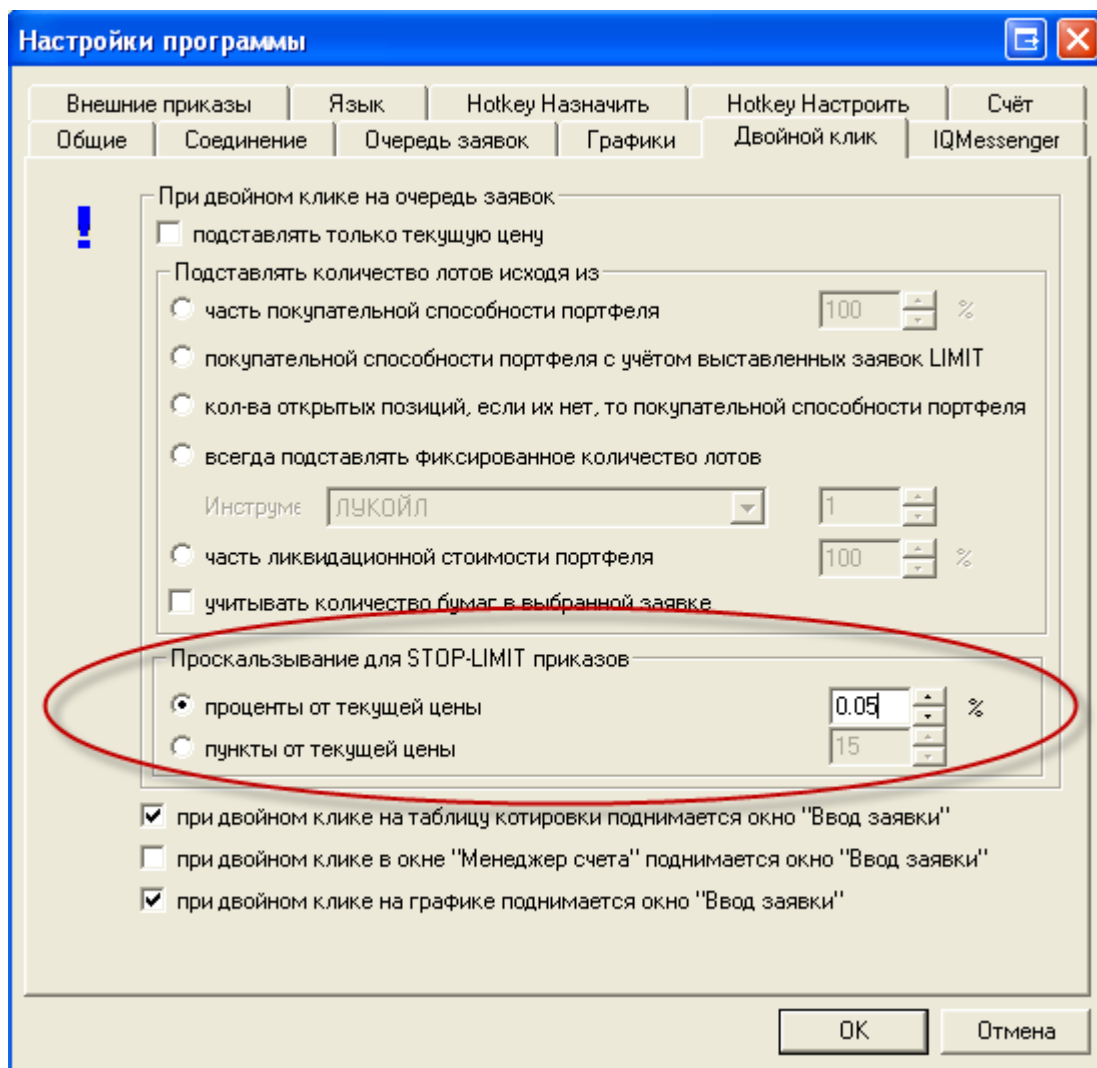
## 2. Возможность быстрого ввода лимитных и стоп-заявок.

Теперь, при двойном клике на стакане, графике или таблице котировок **всегда** поднимается окно ввода заявки в режиме Лимит. Колесиком мыши при необходимости можно подкрутить цену Лимит и отправить заявку в рынок.

Быстрое выставление приказа СТОП – ЛИМИТ осуществляется кликом средней кнопки мыши на цене в стакане, графике или таблице котировок.

В этих случаях, автоматически поднимается окно ввода заявки СТОП-ЛИМИТ в котором в поле СТОП будет указана уровень выбранной цены, а в поле ЛИМИТ - цена с учетом проскальзывания.

По умолчанию – проскальзывание установлено в 0.05% от цены СТОП. Изменить это значение или установить проскальзывание в пунктах можно в меню Настройки – Двойной клик.



В случае, если вы кликнули по цене, которая в данный момент выше рыночной, то проскальзывание добавится к цене СТОП. Если цена находится ниже, чем рыночная проскальзывание вычитается из цены стоп.

#### **ПРИМЕР.**

*Текущая цена 100 рублей.*

*Вы кликнули по цене 110 рублей средней кнопкой мыши или левой кнопкой мыши, удерживая SHIFT.*

*В результате – поднимется окно СТОП – ЛИМИТ, где в поле СТОП будет цена 110, а в поле ЛИМИТ – 110.06*

Или

*Текущая цена 100 рублей.*

*Вы кликнули по цене 90 рублей средней кнопкой мыши или левой кнопкой мыши, удерживая SHIFT.*

*В результате – поднимется окно СТОП – ЛИМИТ, где в поле СТОП будет цена 90, а в поле ЛИМИТ – 89.96*

Если в вашей торговле, при вводе стоп – лимитной заявки вы используете цену ЛИМИТ лучше рынка, чем цена СТОП, то в настройках проскальзывания – укажите

необходимую величину со знаком минус. В этом случае при цене выше рынка проскальзывание будет вычитаться из цены СТОП, а если ниже рынка – прибавляться.

### 3. Упрощена работа с графиками, исправлены некоторые некорректности

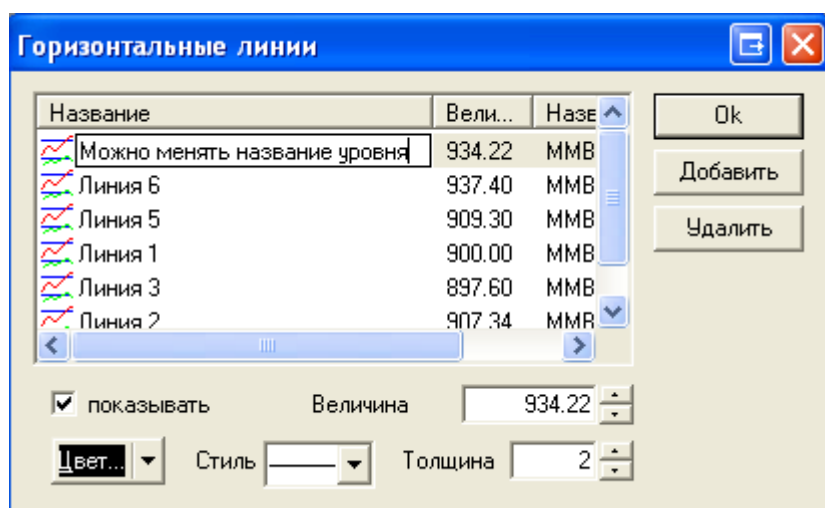
3.1 Добавлена возможность управления графиком с помощью мыши.

- вращение колеса вперед/назад двигает график вправо/влево
- вращение колеса с нажатием SHIFT – масштабирует график по вертикали
- вращение колеса с нажатием CTRL – масштабирует график по горизонтали

3.2 В Информационной панели на графике добавлено отображение значения открытого интереса (OpenInt)

3.3 В окне индикатора открытого интереса теперь происходит автоматическое масштабирование в зависимости от минимальных и максимальных значений открытого интереса в видимой области.

3.4 Добавлена возможность редактирования названия уровней поддержки.



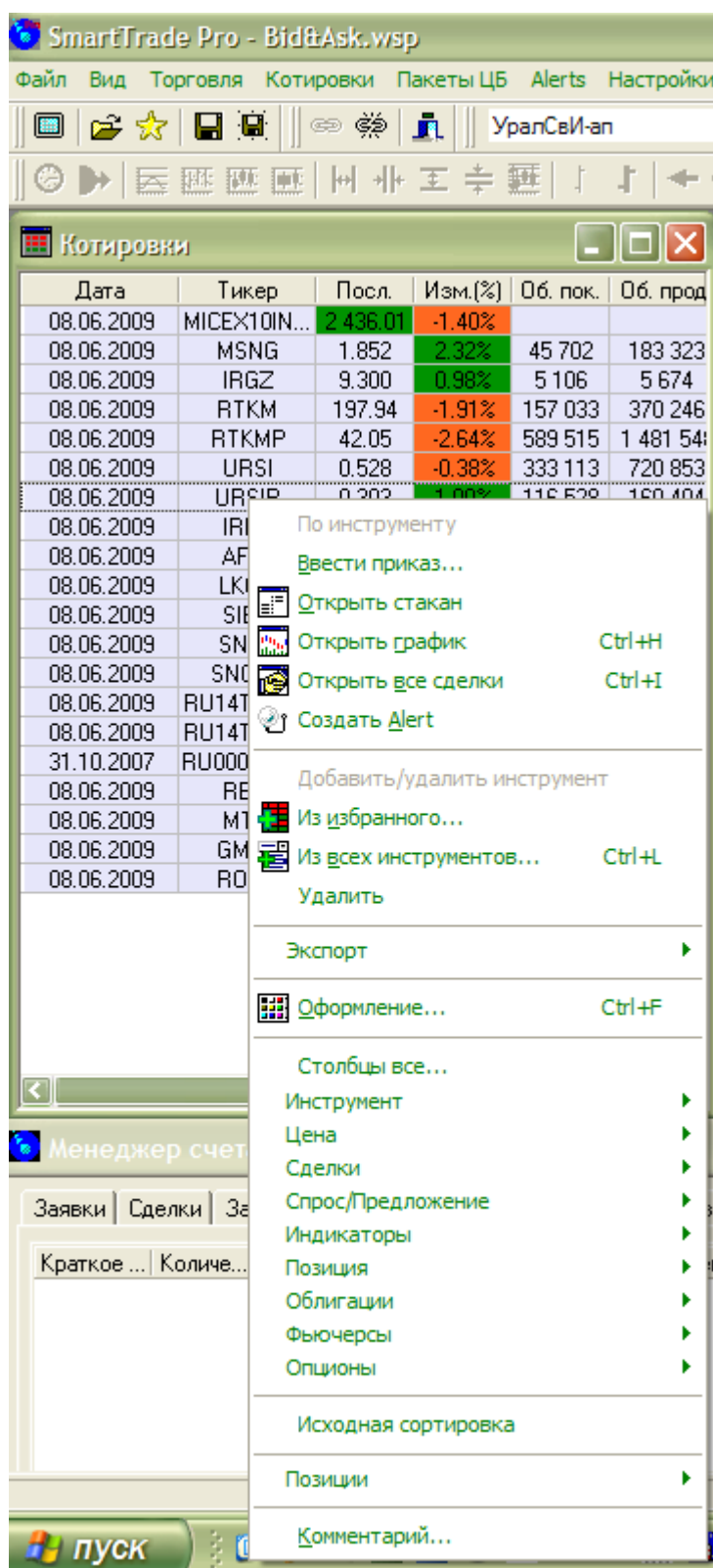
Необходимо выделить нужный уровень поддержки, а затем кликнуть еще раз на названии для его изменения.

### 4. Отмена заявки

Двойной клик левой кнопкой мыши по неисполненной заявке в менеджере счета приводит к отмене этой заявки.

### 5. Контекстное меню таблицы котировок

Упрощено контекстное меню в окне Котировки. В том числе, теперь можно добавлять инструмент сразу в Котировки, не внося в Избранное. В один клик создавать «стакан», график и очередь заявок из контекстного меню таблицы котировок.

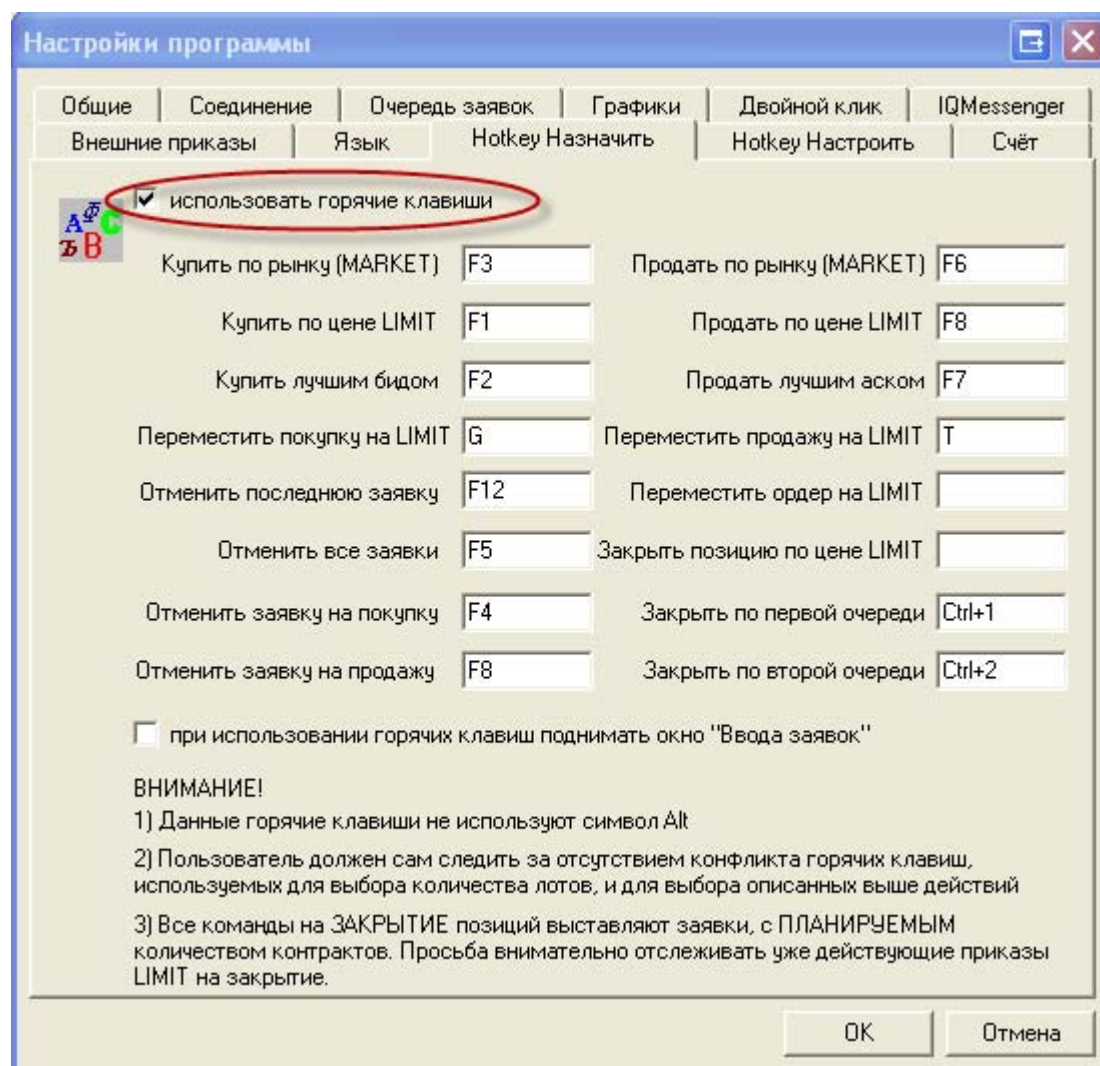


## 6. Выход при открытых позициях и неисполненных заявках

Если у вас есть открытые позиции и неисполненные приказы, SmartTrade 5.3 напомнит вам об этом перед выходом из программы.

## 7. Использование Горячих Клавиш

При первой установке программы SmartTrade – горячие клавиши отключены. Включить их можно из меню Настройки – Hotkey Назначить.



## 8. Другое

Также, исправлен ряд мелких недочетов и ошибок. В том числе:

- оптимизирована работа программы с оперативной памятью компьютера,
- улучшен ряд внутренних функций программы.